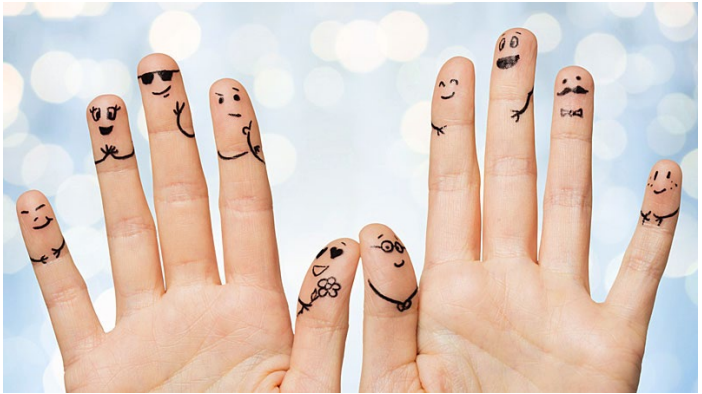


moveAUT Ambulante Hilfe zur Erziehung Köln



Für Familien mit Angehörigen, die eine Diagnose aus dem Autismus-Spektrum haben.

Wir unterstützen ...

Eltern darin,

- sicherer in der Erziehung ihrer Kinder zu werden
- Gespräche mit Ämtern, Schulen oder Kindergärten vorzubereiten und durchzuführen
- ihre alltäglichen Aufgaben zu bewältigen

Kinder und Jugendlichen dabei,

- mit der Schule klar zu kommen
- selbstständig zu werden

alle Familienmitglieder darin,

- gemeinsame Gesprächsregeln zu entwickeln
- herauszufinden, was sie verbindet und stärkt.

Die Voraussetzung für den Erfolg des gemeinsamen Weges ist, dass alle Beteiligten aktiv mitarbeiten!

Die Ziele der Zusammenarbeit ...

werden gemeinsam mit dem Jugendamt entwickelt. Jedes Angebot wird individuell mit der Familie abgestimmt.

Die rechtlichen Grundlagen ...

der Ambulanten Hilfe zur Erziehung ergeben sich aus dem SGB VIII (Kinder- und Jugendhilfe):

Hilfe zur Erziehung, Sozialpädagogische Familienhilfe (SPFH), Eingliederungshilfe, Hilfe für junge Volljährige

moveAUT Ambulante Hilfe zur Erziehung

für Köln und den Rheinisch-Bergischen Kreis

Leitung:

Elisa Kranz

Kontakt:

Niehler Kirchweg 41

50733 Köln

Tel.: 0221-778 9999 30

E-Mail: erziehungshilfe@moveaut-koeln.de

www.moveaut.de

Unser Träger

autismus Köln/Bonn e.V.

Der zentrale Ansprechpartner für Menschen mit Autismus, ihre Familien und Partner, für Fachleute und Interessierte.



www.autismus-koelnbonn.de