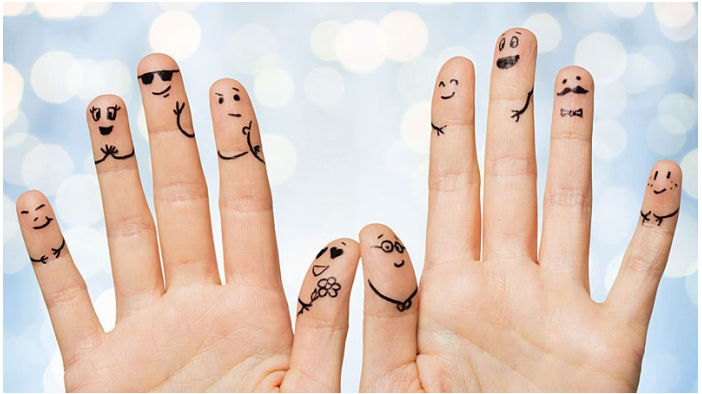


## moveAUT Ambulante Hilfe zur Erziehung Bonn



Für Familien mit Angehörigen, die eine Diagnose aus dem Autismus-Spektrum haben.

### Wir unterstützen ...

#### **Eltern darin,**

- sicherer in der Erziehung ihrer Kinder zu werden
- Gespräche mit Ämtern, Schulen oder Kindergärten vorzubereiten und durchzuführen
- ihre alltäglichen Aufgaben zu bewältigen

#### **Kinder und Jugendlichen dabei,**

- mit der Schule klar zu kommen
- selbstständig zu werden

#### **alle Familienmitglieder darin,**

- gemeinsame Gesprächsregeln zu entwickeln
- herauszufinden, was sie verbindet und stärkt.

Die Voraussetzung für den Erfolg des gemeinsamen Weges ist, dass alle Beteiligten aktiv mitarbeiten!

## Die Ziele der Zusammenarbeit ...

werden gemeinsam mit dem Jugendamt entwickelt. Jedes Angebot wird individuell mit der Familie abgestimmt.

## Die rechtlichen Grundlagen ...

der Ambulanten Hilfe zur Erziehung ergeben sich aus dem SGB VIII (Kinder- und Jugendhilfe):

Hilfe zur Erziehung, Sozialpädagogische Familienhilfe (SPFH), Eingliederungshilfe, Hilfe für junge Volljährige

### **moveAUT Ambulante Hilfe zur Erziehung** *für Bonn und den Rhein-Sieg-Kreis*

#### **Leitung:**

Dagmar Görgen-Schipke

#### **Kontakt:**

Gustav-Heinemann-Haus (3. OG)

Waldenburger Ring 44

53119 Bonn

Tel.: 0228-536 992 040

E-Mail: [erziehungshilfe@moveaut-bonn.de](mailto:erziehungshilfe@moveaut-bonn.de)

[www.moveaut.de](http://www.moveaut.de)

## Unser Träger

### **autismus Köln/Bonn e.V.**

Der zentrale Ansprechpartner für Menschen mit Autismus, ihre Familien und Partner, für Fachleute und Interessierte.



[www.autismus-koelnbonn.de](http://www.autismus-koelnbonn.de)